



MAMAK İLÇE MİLLİ EĞİTİM MÜDÜRLÜĞÜ

2015-2016

**MESLEKİ VE TEKNİK EĞİTİMİ
TANITIM VE YÖNELTME
KOMİSYONU**

**MESLEKİ
REHBERLİK**



MESLEKİ REHBERLİK

- BİREYLERİN KENDİLERİNİ VE MESLEKLERİ TANIMALARI VE KENDİ ÖZELLİKLERİNE UYGUN OLAN MESLEĞİ SEÇMELERİ, SEÇTİKLERİ MESLEĞE HAZIRLANMALARI VE MESLEKİ YÖNDEN GELİŞMELERİ AMACIYLA YAPILAN PROFESYONEL YARDIM HİZMETLERİDİR.



MESLEKİ REHBERLİK

- Neden Bir İşte Çalışırız?
- Meslek nedir?
- Meslek Seçimi Neden Önemlidir?
- Bir Meslek İçin Neler Önemlidir?





MESLEK NEDİR?



« Bir kimsenin hayatını kazanmak için yaptığı kuralları toplumca belirlenmiş ve belli bir eğitimle kazanılan bilgi ve becerilere dayalı etkinlikler bütünüdür. »



Meslek Seçimi Neden Önemlidir?

- Mesleki gelişim sürecinizin en önemli aşamalarından birisi meslek seçimidir.
- Meslek seçiminizi ne kadar bilinçli yaparsanız iş hayatımızda da o kadar verimli, başarılı ve mutlu olursunuz.
- Bu kararın kişinin yaşamında son derece önemli bir yeri vardır. Çoğu kez bunun farkında olmasak da meslek seçimi, bireyin yaşamı boyunca verdiği en önemli kararlardan biri, belki de birincisidir.





Meslek Seçimi ve Önemi

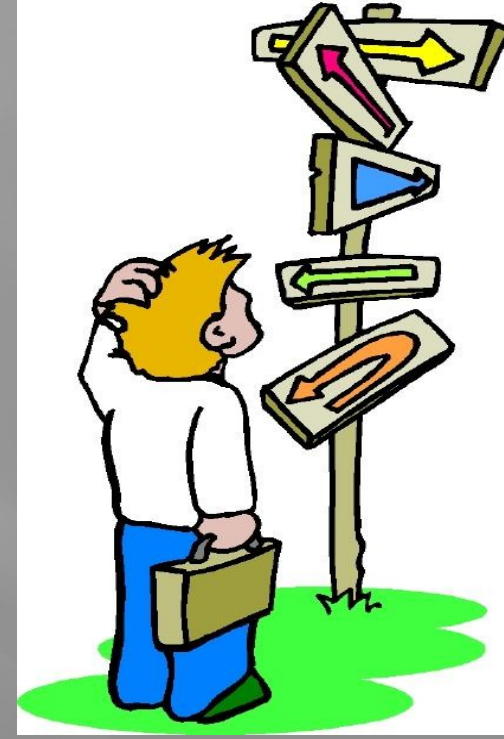
- DOĞRU BİR MESLEK SEÇİMİ YAPMAK, İNSANIN HAYATININ BÜYÜK BİR ÇOĞUNLUĞUNU MUTLU VE SAĞLIKLI GEÇİRMESİNİN İLK ADIMIDIR.
- ÇÜNKÜ, BİR İNSAN HAYATININ 40 YILINDAN FAZLASINI BİR MESLEĞE HAZIRLANARAK VE ONU İCRA EDEREK GEÇİRİR.
- EĞER, KİŞİ SEVDİĞİ VE KENDİNE UYGUN BİR İŞ YAPIYORSA, BU 40 YILI MUTLU VE SAĞLIKLI GEÇİRİR.



Seçtiğiniz meslekte;

Nasıl bir eğitime gerek olduğunu,
Sizi ne tür görev ve rollerin beklediğini,

Ne tür çalışma koşullarının olduğunu,
İş bulma olanaklarını,
Kazanç durumunu bilmeniz,
daha sağlıklı seçimler yapabilmenizi
sağlar.





Seçtiğiniz meslekte;

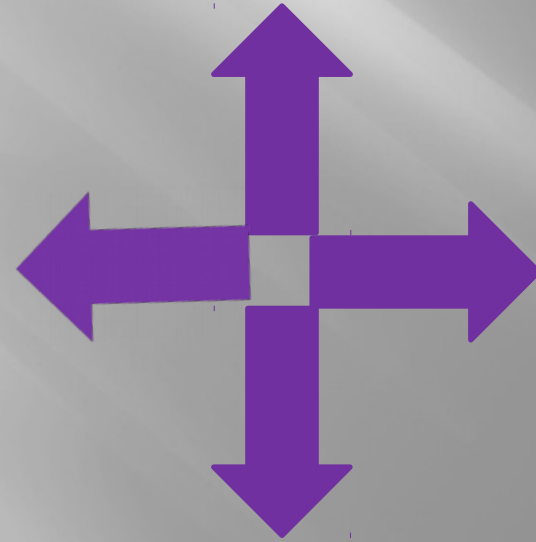
Kişisel ve sosyal özelliklerimiz, içinde bulunduğumuz ülkenin politik ve ekonomik yapısı, eğitim sistemi, iş bulma olanakları ve bunlarla birlikte şans faktörü de meslek seçimimizde oldukça etkilidir.



MESLEK KAZANÇ

PSİKOLOJİK
DOYUM

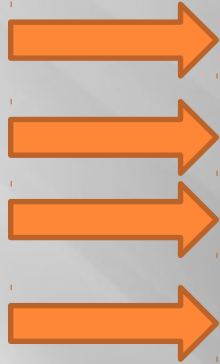
SOSYAL
GEREKSİNİM



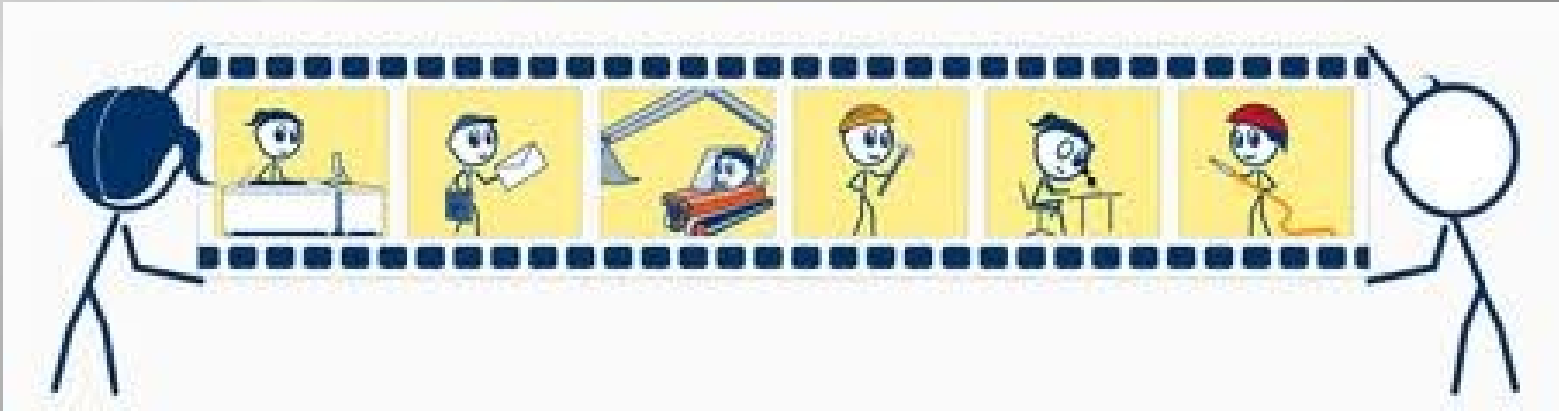
GİZLİ GÜÇLERİ GELİŞTİRME



Meslek seçimini dört aşamada yaparız:



- Kendimizi tanıma
- Çevremizi tanıma
- Karar verme
- Harekete geçme





Meslek Seçim Süreci

❖ Mesleki seçim süreci, çocuklukta bir meslek fikrinin oluşmaya başlamasından, yetişkinlikte bir meslek sahibi olmaya ve onu icra etmeye kadar uzanan gelişim evrelerini kapsar. Bu evreler:

- 1) Çocuğun çevresindeki kişilerin farklı meslekleri olduğunu fark etmesi,
- 2) Meslekleri incelemesi, araştırması ve keşfetmesi,



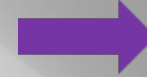
Meslek Seçim Süreci

- 3) Kendini ve meslekleri tanıyan gencin bir mesleğe karar vermesi,
- 4) Seçilen meslek için hazırlanması, gerekli bilgi ve becerileri kazanması
- 5) Seçtiği ve gerekli hazırlıkları yaptığı mesleğinde bir işe yerleşmesidir.



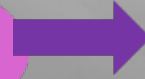
Kendimizi Tanıma

KİŞİLİK ÖZELLİKLERİMİZ



değerlerimiz?
karakterimiz?

YETENEKLERİMİZ



neleri yapabiliyoruz?

İLGİLERİMİZ



nelerden hoşlanıyoruz?



Kişilik Özelliklerimiz-Değerlerimiz

- Seçtiğimiz meslek, sadece ilgi ve yeteneklerimizle örtüştüğü kadar önem verdiğimiz **değerlerimizle** de tutarlı olmalıdır.
- Bazıları için iş hayatında parasal kazanç, toplumda saygın bir konuma sahip olmak daha önemliyken, bazıları için de aile hayatına zaman ayırmak önceliklidir.
- Meslek seçimi yaparken, seçeceğimiz mesleğin değerlerimizi destekleyecek özelliklere sahip olması, işimizi yaparken daha fazla verim almamızı ve mutlu olmamızı sağlar.



İlgilerimiz

- **Neleri yapmaktan mutlu oluyorum ?”** sorusunun cevabı **ilgilerimizi** gösterir. Mesleğimizin gerektirdiği özelliklerle ilgilerimiz benzeştiği ölçüde, meslek hayatımızda daha verimli ve mutlu oluruz.

Örneğin, öğretmen insanlarla iletişim kurmaktan ve onlara bir şeyler öğretmekten mutlu olan biridir.



Yeteneklerimiz

- **Yeteneklerimiz**, anlamakta ve yapmakta başarılı olduğumuz alanları temsil eder.
- Her birimizin farklı yetenekleri vardır. Bazılarımız spora yetenekliyken, bazılarımız sayısal konularda daha yeteneklidir. Kimimiz sanatta, kimimizse yabancı dil öğrenme konusunda daha yeteneklidir.
- Sahip olduğumuz yetenekler, yöneleceğimiz meslekle eşleştiği zaman mesleğimizde hem daha başarılı, hem daha mutlu oluruz.





Çevremizi tanıma

- ❖ Kendimizi her yönümüzle tanımış olsak da içinde bulunduğumuz toplumun olanaklarını bilmeden meslek seçiminde bulunmamız oldukça güçtür.
- ❖ Aile ve yaşanan ortamdaki eğitim ve iş olanaklarını bilmek meslek seçimimizi etkilemektedir.
- ❖ Çevremizdeki olanakların neler olduğunu bilmek gereklidir.
- ❖ Ülkemizin meslek seçme ile ilgili politikasını da bilmemiz



e
edir.



Karar verme

- Kendimizi ve çevremizdeki olanakları dikkate alarak uygun olabilecek meslekleri belirleyip, bu mesleklerle ilgili istenen ya da istenmeyen durumları karşılaştırarak uygun olabilecek meslek grubuna karar vermemiz gerekmektedir.
- Bu karar yaşamımıza ilişkin diğer kararları da büyük ölçüde etkiler. Ayrıca meslek kişinin değer yargılarını, dünya görüşünü, günlük yaşama tarzını, başkaları ile ilişkilerini ve alışkanlıklarını belli biçime sokan etkilere sahiptir.



Meslekleri tanıma

- ❖ Mesleki rehberliğin bireyi tanımadan sonraki aşaması, mesleklerle ilgili bireylere bilgi vermektir.
- ❖ Mesleğin tanımı, başarılması gereken görevler, mesleğin gerektirdiği nitelikler, çalışma ortamı, kazanç, ilerleme durumu ve emeklilik şartları gibi durumlar bilinmelidir.



Mesleğin gerektirdiği özellikler

- Meslek üyelerinin sahip olması gereken bedensel, zihinsel ve duyuşsal özellikler: gerekli yetenekler, ilgiler ve diğer kişilik özellikleri
- Yaş, cinsiyet, boy, ağırlık, duyu organlarının hassaslığı gibi özellikler
- Yabancı dil bilme, bilgisayar okuryazarlığı gibi özellikler



Çalışma ortamı ve şartları

- Meslek nasıl bir ortamda yürütülmektedir? Kapalı alan, açık havada, karada, denizde, havada gibi
- Ortamın özellikleri nasıl? Gürültülü, tozlu, kirli, temiz, havasız gibi
- Çalışma sırasında kullanılan makine veyamalzemeler nelerdir?
- Günlük haftalık çalışma saatleri nedir?



Mesleğe hazırlanma ve giriş

- Meslek nasıl bir eğitim gerektiriyor?
- Eğitimi veren kurumlar/okullar ve süreleri nedir?
 - Mesleğin istihdam durumu nasıldır?
 - İşe girme sınavla mı olmaktadır?
- Mezunlar kamu ya da özel sektör alanında mı çalışmaktadır?



Meslekte kazanç ve ilerleme

- Mesleğin başlangıçtaki kazanç ve statüsü nasıldır?
- Bu kazanç ve statü nelere bağlı olarak artmaktadır?
- Meslek ömür boyu yapılabilecek bir meslek midir?
- Emeklilik şartları nasıldır?
- Mesleğin gelecekteki durumu nedir?



MESLEKLERLE İLGİLİ BİLGİ KAYNAKLARI

- Mesleklerle ilgili kitap, dergi, broşür gibi basılı kaynaklar:
- Meslekler rehberi, www.ankaramesbil.com
- Meslek inceleme kılavuzu
- Meslek seminerleri
- Meslek elemanları ile görüşme
- İşyerlerini ziyaret, gözlem ve incelemeler
- Kısa süreli iş tecrübeleri
- Mesleki Bilgi Sistemi (MBS)



MESLEKİ VE TEKNİK EĞİTİM TANITIM VE YÖNELTME EKİPLERİ

OSMAN DELİMEHMET

05303156026

SÜHEYLA DEMİR

05322503522

mtymamak@gmail.com

